

○ ○ 부 ○ ○ 청

○○ 건설 공사
월 간 또는 최종 건설 사업 관리
보고서

20 년 월

○ ○ 주식 회사
대표이사 ○ ○ ○

(제 1 쪽)

제1장 공사추진 현황

1.1 공사계약 개요

- 공사명 :
- 위치 :
- 공사종류 :
- 사업개요 :

- 계약일자 :
- 준공 예정일자 :
- 사업비 :

(단위:백만원)

총사업비	도 급 액	관 급 액	보 상 비	설계비	건설사업 관리비

- 낙찰률 :
- 시공회사 :
 - ※ 공동도급일 경우 지분율 표기
- 입찰방법 :

※ 작성요령

1. 공동도급일 경우 지분율 및 이행방식을 기재합니다.
2. 공종별 분리발주 시 각각의 계약내용을 전부 기재합니다.

1.2 공사 추진계획 및 실적(토목 "예")

(20 . . . 현재, 단위:백만원)

구 분 공 종	단 위	전체계획		기 시 공 (. . . 까지)		금 회 (20 . . . ~ . . .)				공 정(%)			
		공사량	공사비	공사량	공사비	계 획		시 공		전 체		금 회	
						공사량	공사비	공사량	공사비	계획	실적	계획	실적
토 공	땅 깎기	m3											
	흙쌓기	m3											
	기타	식											
	소계												
배 수 공	배수관	m/개소											
	암거	m/개소											
	기타	식											
	소계												
교 량 공	교	m/개소											
	교	m/개소											
	기타	식											
	소계												
터 널 공	터널	m/개소											
	터널	m/개소											
	기타	식											
	소계												
포 장 공	기층	a											
	표층	a											
	기타	식											
	소계												
부대공	식												
합계													
사급자재비	식												
순공사비													
제경비	식												
부가세													
총계													

※작성요령

1. 전체 계획에서 공사량은 설계수량, 공사비는 계약금액을 기준으로 합니다.
2. 기시공은 전회 건설사업관리보고서 제출시점까지 시공한 실적을 기재합니다.
3. 금회는 전회 건설사업관리보고서 제출 후 금회 제출시점까지 시공한 실적을 기재합니다.
4. 공사량은 규격 등에 상관없이 합산 가능한 물량은 합산하여 기재하고 합산이 불가능한 것은 주자재 물량으로 기재하되 공사비는 해당분야 총공사비를 기재합니다.

1.2 공사 추진계획 및 실적(건축 "예")

(제 3 쪽)

(20 . . . 현재, 단위:백만원)

공 종 분 야	구 분	단 위	전체계획		기 시 공 (. . . 까지)		금 회 (20 . . . ~ . . .)		공 정(%)					
			공사량	공사비	공사량	공사비	계 획		시 공		전 체		금 회	
							공사량	공사비	공사량	공사비	계획	실적	계획	실적
전 기 공 사	수변전 설비공사	식												
	전력간선 설비공사	식												
	동력 설비공사	식												
	전동 설비공사	식												
	전열 설비공사	식												
	피뢰침및접지공사	식												
	전력CABLE TRAY공사	식												
	전력및조명제어공사	식												
	SNOW MELTING공사	식												
	자동화재 탐지 설비공사	식												
	무선통신보조및 중계설비	식												
	정화조 설비 공사	식												
	가설공사	식												
소 계	식													
통 신 공 사	통합배선 설비공사	식												
	CATV 설비공사	식												
	CCTV 설비공사	식												
	상호식 인터폰 설비공사	식												
	주차 관제공사	식												
	NURSE CALL설비공사	식												
	전기시계 및 투약순번 안내공사	식												
	방송 설비공사	식												
가설공사	식													
소 계	식													
합 계														
순 공사비	식													
사급자재비	식													
T. A. B	식													
제경비	식													
공급가액	식													
부가세	%													
총 계	식													

※작성요령

1. 전체 계획에서 공사량은 설계수량, 공사비는 계약금액을 기준으로 합니다.
2. 기시공은 전회 건설사업관리보고서 제출시점까지 시공한 실적을 기재합니다.
3. 금회는 전회 건설사업관리보고서 제출 후 금회 제출시점까지 시공한 실적을 기재합니다.
4. 공사량은 규격 등에 상관 없이 합산 가능한 물량은 합산하여 기재하고 합산이 불가능한 것은 주 자재 물량으로 기재하되 공사비는 해당분야 총공사비를 기재합니다.

1.3 부진공정 만회대책(예)

○ 공사명 :

○ 공정현황(20 . . . 현재)

구분	계획	실적	대비	비고
공정률(%)				

○ 부진사유

-

○ 만회대책

-

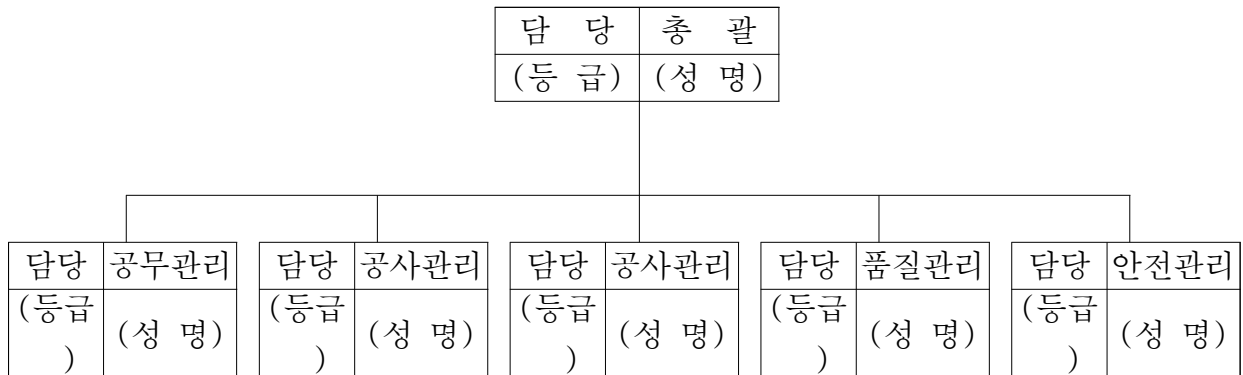
1.4 건설사업관리용역 계약개요

- 계약 일자 :
- 준공 예정일자 :
- 계약 금액 :
- 건설사업관리용역사업자 :
- 낙찰률 :
- 입찰 방법 :

(제 6 쪽)

1.5 건설사업관리단 조직(예)

[상주 건설사업관리기술인]



[기술지원 건설사업관리기술인]

구 분	성 명	기술자격 종목
“예” 고급		
”		
”		
”		
”		

※ 작성요령

건설사업관리기술인 등급은 과업지시서 등 계약문서에 기록된 등급을 기재(실제 “특급” 이라도 “고급” 을 배치하는 것으로 계약된 경우는 “고급” 으로 기재)합니다.

1.6 건설사업관리기술인의 공사중지 명령 등

○